

دانش ایرانی - کیفیت جهانی

## صافاتکو در یک نگاه

نام شرکت: صافات انرژی یزد  
تاریخ تاسیس: 1386  
شناسه ملی: 10840422139  
کد اقتصادی: 4113-6791-9194  
شماره ثبت: 11648

### مجوزها و گواهینامه ها:

- پروانه بهره برداری و تعمیر نگهداری از واحدهای نیروگاه از وزارت نیرو
- صاحب صلاحیت وزارت نفت
- عضو انجمن سازندگان نفت و گاز و پتروشیمی
- دانش بنیان از معاونت فناوری ریاست جمهوری
- تاییدیه ساخت یاتاقان های بابتی از دفتر فنی تولید وزارت نیرو
- عضویت در پارک علم و فناوری یزد
- پروانه بهره برداری از سازمان صنعت، معدن و تجارت یزد
- عضو اتاق بازرگانی یزد
- ISO9000 , ISO14000 , OSAS18000



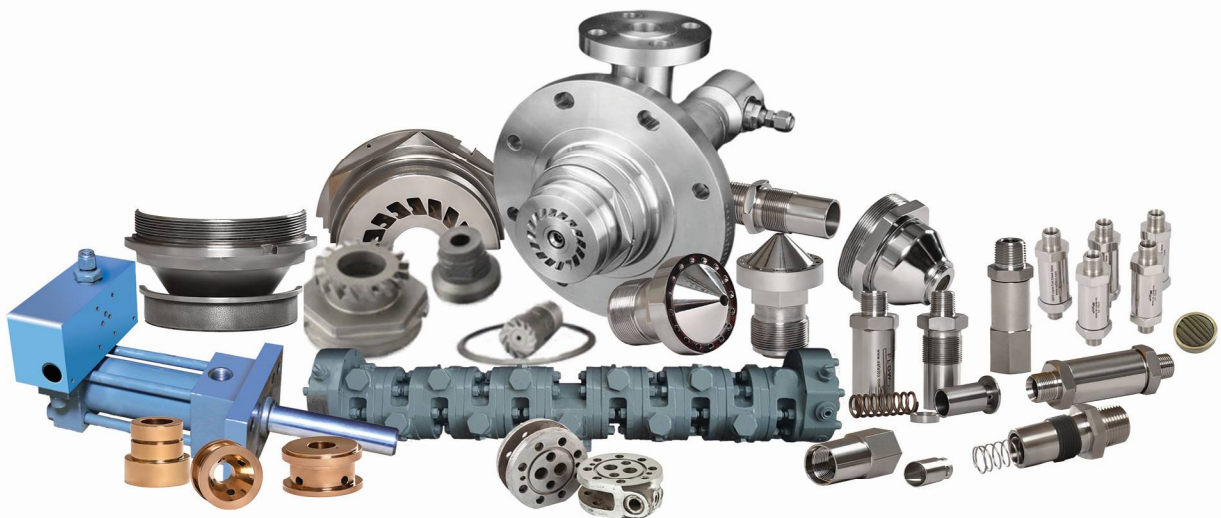
تامین قطعات و تجهیزات صنعتی



ساخت و بازسازی یاتاقان های بایستی



تعمیر و نگهداری واحدهای نیروگاه



سیستم سوخت و تجهیزات سوخت

## ساخت و بازسازی یاتاقان های لغزشی

### یاتاقان های بابیتی:

شرکت دانش بنیان صافاتکو تاکنون موفق به ساخت و بازسازی طیف وسیعی از یاتاقان های بابیتی از قطر 25 میلیمتر تا بیش از 1500 میلیمتر استانداردهای روز بین المللی شده است.

### یاتاقان ژورنال تراست تیلینگ پد:

این نوع یاتاقان ترکیبی از یاتاقان ژورنال تیلت پد و تراست پد می باشد، که نیروهای شعاعی توسط بخش تیلت پدها و نیروهای محوری در جهت بارداری و بی باری توسط بخش تراست دمپ می گردد.

شرح	عنوان
Journal-Thrust bearing	نوع یاتاقان
Axial & Radial	آرایش بابیت
Hydro dynamic and Hydro static	سیستم روانکاری
Ck45	بدنه یاتاقان
ASTM B23 G02	نوع بابیت
140 mm	قطر داخلی
SGT-600 Gas turbine	کاربری



### یاتاقان ژورنال توربین آبی :

این شرکت دانش بنیان تنها دارنده تکنولوژی بابیت ریزی یاتاقان های فوق سنگین به روش سانتریفیوژ می باشد. از نظر کیفیت چسبندگی و همچنین عدم وجود حفره و ترک در بابیت در کلاس A از منظر استاندارد ISO4386 می باشد.

شرح	عنوان
Upper journal bearing	نوع یاتاقان
Radial	آرایش بابیت
Hydro dynamic and Hydro static	سیستم روانکاری
St52	بدنه یاتاقان
ASTM B23 G03	نوع بابیت
1120 mm	قطر داخلی
Hydro turbine	کاربری



### یاتاقان ژورنال تیلتینگ پد:

این نوع یاتاقان ها در ماشین های دوار با دور بالا و همچنین نواسانات زیاد شفت بکار گرفته می شود. تنظیمات لقی و خارج از مرکزی پدها نیز با استفاده از شفت مجازی در محل شرکت صافات انرژی صورت می گیرد.

شرح	عنوان
Journal tilting pad	نوع یاتاقان
Radial	آرایش بابیت
Hydro dynamic and Hydro static	سیستم روانکاری
Mo40	بدنه یاتاقان
ASTM B23 G11	نوع بابیت
400 mm	قطر داخلی
GEF9 Generator	کاربری



### یاتاقان بالمیل معدن:

این نوع یاتاقان از نوع پد کفشک ژورنال می باشد که 4 عدد از این پد ها تکپه گاه برای آسیاب 3000 تنی معدن سنگ آهن می باشد. چسبندگی بابیت طبق استاندارد ISO 4386 داخل کلاس A می باشد.

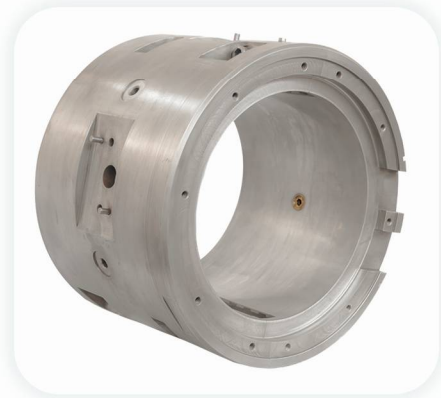
شرح	عنوان
Slide shoe	نوع یاتاقان
Radial	آرایش بابیت
Hydro dynamic and Hydro static	سیستم روانکاری
St-52	بدنه یاتاقان
ASTM B23 G15	نوع بابیت
9900 mm	قطر داخلی
آسیاب سنگ های معدنی	کاربری



### یاتاقان ژورنال غیرمدور:

این نوع یاتاقان با شکل هندسی دو لوپ، سه لوپ و چهار لوپ تولید می شود و همچنین در تمامی ماشین های دوار کاربرد دارد.

شرح	عنوان
Journal bearing	نوع یاتاقان
Radial	آرایش بابیت
Hydro dynamic and Hydro static	سیستم روانکاری
ST-52	بدنه یاتاقان
EURO bearings standard	نوع بابیت
315.54 <sub>mm</sub>	قطر داخلی
V94.2 Generator	کاربری



شرح	عنوان
Journal bearing	نوع یاتاقان
Radial	آرایش بابیت
Hydro dynamic and Hydro static	سیستم روانکاری
Ck45	بدنه یاتاقان
ASTM B23 G02	نوع بابیت
264 mm & 210.92 <sub>mm</sub>	قطر داخلی
GEFS GAS TURBINE GEAR BOX	کاربری



شرح	عنوان
Journal bearing	نوع یاتاقان
Radial	آرایش بابیت
Hydro dynamic	سیستم روانکاری
Mo40	بدنه یاتاقان
ASTM B23 G03	نوع بابیت
150mm	قطر داخلی
Boiler feed pump	کاربری



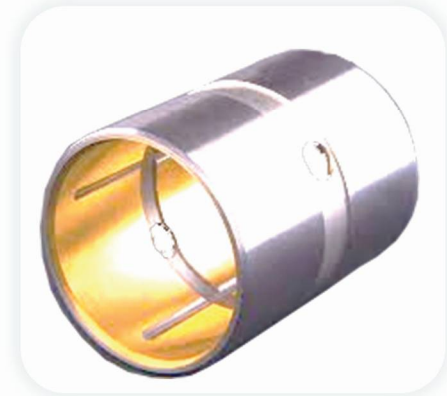
شرح	عنوان
Journal-thrust bearing	نوع یاتاقان
Radial	آرایش بابیت
Hydro dynamic	سیستم روانکاری
Ck45	بدنه یاتاقان
ASTM B23 G03	نوع بابیت
50	قطر داخلی
Boiler feed pump	کاربری



### یاتاقان های تری متال :

این یاتاقان ها برای ماشین های دوار با محدودیت فضا از جمله کمپرسورها، پمپ ها و موتورهای احتراق داخلی استفاده می شود. معمولا ساختار بدین صورت می باشد که پوسته فولادی، روی آن لایه ای از برنز اعمال می گردد و بر روی آن یک لایه نازک نیکل و سپس بر روی نیکل، لایه بابیت تزریق می شود.

شرح	عنوان
Tri-metal	نوع یاتاقان
C93200	نوع برنز
Hydro dynamic	سیستم روانکاری
St37	بدنه یاتاقان
ASTM B23 G15	نوع بابیت
180 mm	قطر داخلی
Compressor	کاربرد



### یاتاقان های آلومینیومی:

در برخی از کمپرسورها و موتورهای احتراق داخلی از این نوع یاتاقان استفاده می شود. این نوع یاتاقان از بدنه آلومینیوم با پوشش بابیت پایه سرب استفاده می گردد.

شرح	عنوان
Bi-metal	نوع یاتاقان
8000	نوع آلومینیوم
Hydro dynamic	سیستم روانکاری
Aluminum	بدنه یاتاقان
ASTM B23 G15	نوع بابیت
180 mm	قطر داخلی
Compressor	کاربری



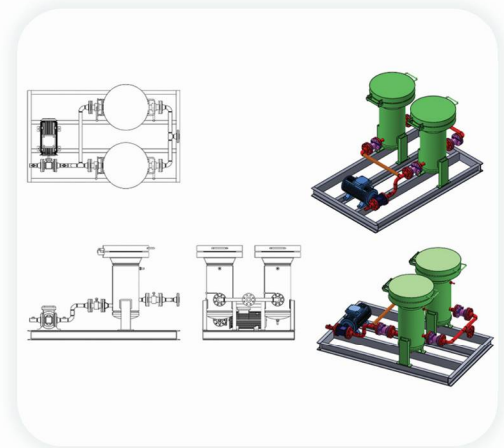
### سیستم سوخت توربین:

این شرکت دانش بنیان، اقدام به طراحی سیستم سوخت توربین گازی نموده که منجر به بهبود عملکرد توربین شده و مشکلات سیستم های قدیمی رفع گردیده، که مهمترین آن به شرح ذیل است:

- کاهش زمان تعمیر و نگهداری
- افزایش ضریب پایداری توربین

### نام محصول: سیستم سوخت توربین گازی GEF5

شرح	عنوان
2.5 – 5 bar	فشار ورودی
25 – 60 bar	فشار خروجی
1000 – 7000 L/H	دبی
Vain pump	نوع پمپ
bypass valve	کنترل فشار و دبی
( - 55)°C	دمای کاری
22 kw	توان مصرفی (الکتروپمپ)



### نام محصول: مشعل سوخت دوگانه توربین گاز

ساخت، بازسازی، تست و ردیف چینی مشعل سوخت توربین های گازی، بویلرها و همچنین مشعل های صنعتی

شرح	عنوان
Natural Gas & liquid fuel	نوع سوخت
180 – 250 psi	فشار ورود گاز
120 – 600 psi	فشار ورود گازوئیل
AS304	متریال
1500 PSI	فشار تست نشتی

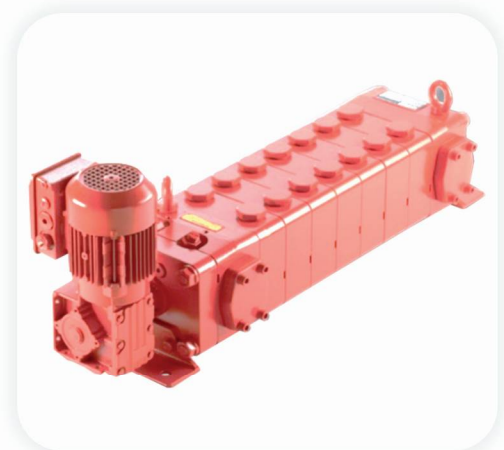


### فلودیوایدر :

در توربین سوخت باید بطور یکنواخت به تمامی نازل های سوخت برسد و فلودیوایدر شامل چند پمپ دنده ای می باشد که انرژی خود را از سیال می گیرد.

### نام محصول: فلودیوایدر خطی

شرح	عنوان
Linear fowl divider	نوع فلودیوایدر
10	تعداد المنت
96 bar	فشار کاری
130°C	دمای کاری
Distillate, Heavy Fuel, Naphtha	نوع سوخت
GE Frame 5, 6 Gas Turbine	کاربرد



### نام محصول: فلودیوایدر دایره ای

شرح	عنوان
Circular fowl divider	نوع فلودیوایدر
10	تعداد المنت
96 bar	فشار کاری
130°C	دمای کاری
Distillate, Heavy Fuel, Naphtha	نوع سوخت
GE Frame 5, 6 Gas Turbine	کاربرد



### ترانس جرقه زن توربین گازی :

طراحی و ساخت ترانس جرقه زن توربین و مشعل های صنعتی با گارانتی مادام العمر

شرح	عنوان
110 V	ولتاژ ورودی
15000 V	ولتاژ خروجی
(-20 – 100)°C	دمای کاری
GAS TURBINE AND BERNER	کاربرد



### چک والو سیستم سوخت توربین:

چک والوهای سری A در این شرکت مخصوص توربین های گازی طراحی و ساخته شده و امکان طراحی، ساخت، بازسازی و تست انواع چک والوها وجود دارد.

شرح	عنوان
8 bar	فشار عملکردی
ASTM A276 Type 316	متریال بدنه
Filter - Siring - piston - O ring	اجزای داخلی
(-5_200)°C	دمای کاری
FKM	متریال اورینگ
" 3/4"	کانکشن ورودی
" 3/4"	کانکشن خروجی
120 <sub>mm</sub>	طول کل
GEF5 Gas Turbine	کاربرد



### نام محصول: چک والو مدل PAF6

شرح	عنوان
8 bar	فشار عملکردی
ASTM A276 Type 316	متریال بدنه
فتر-پیستون-اورینگ-واشر	اجزای داخلی
(-5_200)°C	دمای کاری
FKM	متریال اورینگ
" 3/4"	کانکشن ورودی
" 3/4"	کانکشن خروجی
120 <sub>mm</sub>	طول کل





### نام محصول: چک والو مدل LFF9DNL

شرح	عنوان
8 bar	فشار عملکردی
ASTM A276 Type 316	متریال بدنه
Siring - piston - O ring	اجزای داخلی
(-5_200)°C	دمای کاری
FKM	متریال اورینگ
" ¼	کانکشن ورودی
" ¼	کانکشن خروجی
120 <sub>mm</sub>	طول کل
DNL GEF9 Gas Turbine	کاربرد



### نام محصول: چک والو مدل PF9414

شرح	عنوان
0.8 bar	فشار عملکردی
ASTM A276 Type 316	متریال بدنه
Siring - piston - O ring	اجزای داخلی
(-5_200)°C	دمای کاری
FKM	متریال اورینگ
" ¼	کانکشن ورودی
" ¼	کانکشن خروجی
100 <sub>mm</sub>	طول کل
GEF6 Gas Turbine	کاربرد



### نام محصول: چک ولو مدل PF9DLN

شرح	عنوان
0.3 bar	فشار عملکردی
ASTM A276 Type 316	متریال بدنه
Siring - piston - O ring	اجزای داخلی
(-5_200)°C	دمای کاری
FKM	متریال اورینگ
" ½	کانکشن ورودی
" ¾	کانکشن خروجی
100 <sub>mm</sub>	طول کل
GEF9 DNL	کاربرد



### واحد تحقیق و توسعه :

این شرکت در راستای رسالت خود به عنوان شرکت دانش بنیان و تحقق اقتصاد دانش بنیان اقدام به جذب جوانان علاقمند در واحد تحقیق و توسعه خود نموده و با بهره گیری از تجربه کارشناسان زبده صنایع اقدام به تولید قطعات و تجهیزات صنعتی از طریق مهندسی معکوس نموده است، در حال حاضر پروژه های ذیل در واحد تحقیق و توسعه این شرکت در حال انجام می باشد.

- طراحی و ساخت دستگاه تست مشعل سوخت توربین های گازی
- طراحی و ساخت کنترلر والو سوخت گاز توربین های GEF5-6 از طریق مهندسی معکوس
- ارتقای سیستم سوخت توربین گازی طراحی شده توسط شرکت و حذف بای پس والو و سرو والو

### آدرس:

- دفتر مرکزی: بیزد - بلوار جمهوری - برج آسمان - واحد 61
- تهران: خیابان مطهری - خیابان لارستان - خیابان افتخاری نیا - پلاک 12 واحد 1
- کیش: بلوار میرمهنا - روبروی پارس خلیج - مرکز فناوری کیش - واحد 41
- کارگاه: بیزد - شهرک صنعتی - بلوار لادن - خیابان لادن 3

### ارتباط با ما

تلفن: 035-37275814-15 فکس: 37272844-035

مدیران شرکت:

CEO@safatco.com	و	09131521006	مدیرعامل:
CFO@safatco.com	و	09101515338	مدیر مالی و قائم مقام مدیرعامل:
PM@safatco.com	و	09101515358	واحد تولید:
trading@safatco.com	و	09101515348	واحد بازرگانی:
CMO@safatco.com	و	09101521006	واحد مارکتینگ و بین الملل:
Planning@safatco.com	و	09031521006	واحد مهندسی و برنامه ریزی:
QCM@safatco.com	و		واحد کنترل کیفیت:

## برخی مشتریان صافاتکو

### در حوزه صنعت برق



### نفت و گاز و پتروشیمی



## فولاد و معدن

